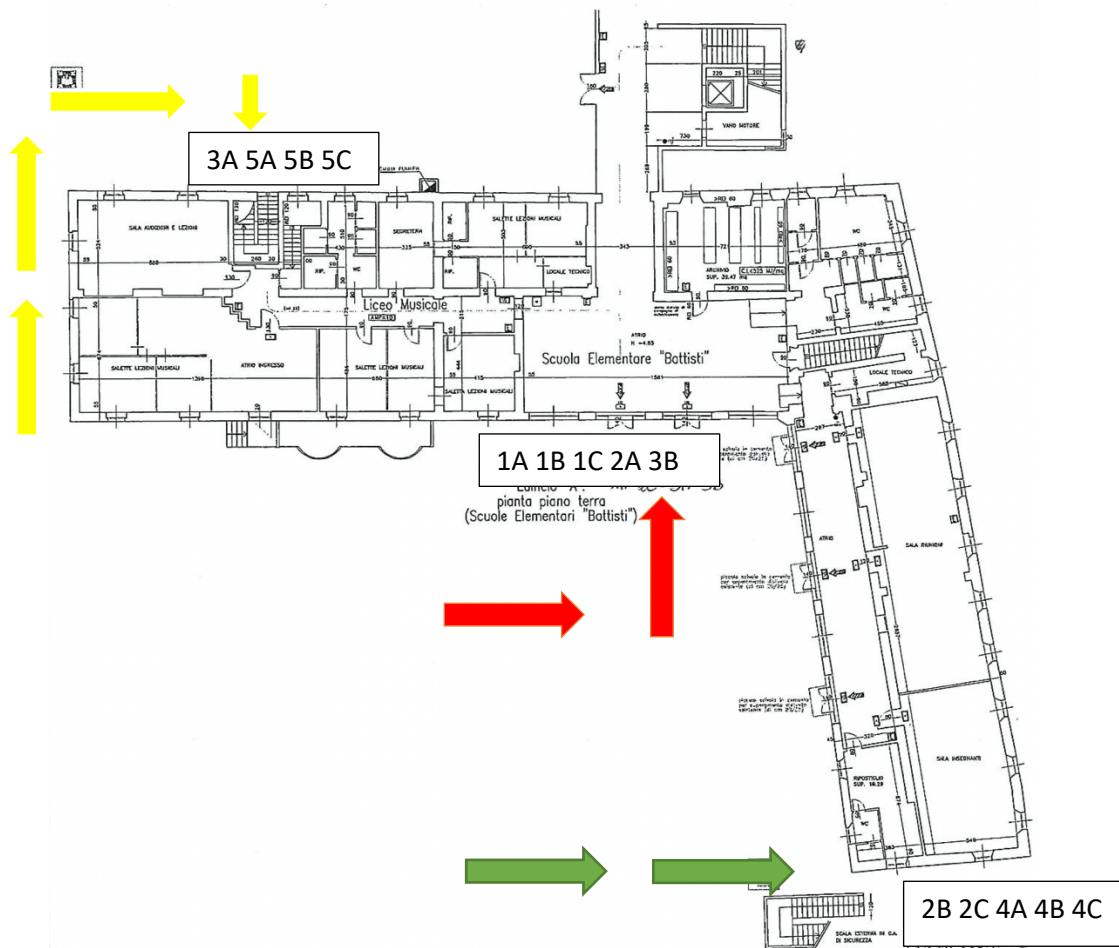


"I.C. Galilei" - Tradate

Scuola Primaria Battisti

RISPETTIAMO INSIEME QUESTE POCHE NORME PER UN SICURO ANNO SCOLASTICO!

- VIENI A SCUOLA SOLO SE NON HAI PIÙ DI 37,5° DI FEBBRE E NON HAI SINTOMI PARA-INFLUENZALI!
- INDOSSA LA MASCHERINA CORRETTAMENTE;
- PUOI ENTRARE DALLE 7:55 ALLE 8:10;
- VERIFICA IL COLORE DEL PERCORSO PER RAGGIUNGERE LA TUA AULA:
PERCORSO ROSSO: 1A, 1B, 1C, 2A (PRIMO PIANO), 3B (SECONDO PIANO) CANCELLO PRINCIPALE
PERCORSO VERDE: 2B, 2C (PRIMO PIANO); 4A, 4B, 4C (SECONDO PIANO) CANCELLO VICINO AL GIARDINO
PERCORSO GIALLO: 3A, 5A, 5B, 5C (SECONDO PIANO) CANCELLO ADIACENTE ALL'ORATORIO
- ENTRERAI E USCIRAI DALLO STESSO CANCELLO TUTTI I GIORNI;
- IL GIORNO DEL RIENTRO ALLE 14.10 (PER CHI PRANZA A CASA) E ALLE 16.15 PASSERAI DAL CANCELLO PRINCIPALE (PERCORSO ROSSO);
- APPENA ENTRI IN CLASSE IGIENIZZA LE MANI;
- SISTEMA LA GIACCA SULLA SEDIA;
- IL GIORNO DI MOTORIA APPENDI LA SACCA CON LE TUE SCARPE ALLA SEDIA.



COME USEREMO LA MASCHERINA A SCUOLA

POTRAI TOGLIERE LA MASCHERINA SOLO SE SEI SEDUTO AL BANCO ALLA DISTANZA STABILITA DALLA LEGGE. IN TUTTI GLI SPOSTAMENTI DOVRAI INDOSSARE LA MASCHERINA (AD ESEMPIO PER RECARTI IN BAGNO, PALESTRA, MENSA...) E SE TI AVVICINI AD UN COMPAGNO.

COSA AVERE SEMPRE A SCUOLA

- INDOSSA SEMPRE LA TUA MASCHERINA (CHIRURGICA O DI COMUNITÀ FORNITA DALLA FAMIGLIA);
- TIENI IN CARTELLA UN CONTENITORE O UNA BUSTINA IN CUI RIPORE LA MASCHERINA QUANDO NON SERVE;
- PORTA SEMPRE UNA MASCHERINA DI SCORTA;
- LE SCARPE DA GINNASTICA PORTALE SOLO IL GIORNO CHE TI VERRÀ INDICATO DAI TUOI MAESTRI;

COSA PORTARE A SCUOLA IL PRIMO GIORNO

OGNI INSEGNANTE COMUNICHERA' COSA PORTARE A SCUOLA IL PRIMO GIORNO.
IL DIARIO TI VERRÀ DATO DALLA SCUOLA. NESSUN MATERIALE POTRÀ RESTARE SOTTO IL BANCO.

CERCHIAMO DI NON DIFFONDERE IL VIRUS (PER I GENITORI)

SE IL BAMBINO È A CASA E HA FEBBRE OLTRE 37,5° O SINTOMI PARA-INFLUENZALI DOVETE:

TENERE A CASA IL BAMBINO;

INFORMARE IL PEDIATRA/MEDICO;

COMUNICARE L'ASSENZA SCOLASTICA PER MOTIVI DI SALUTE ALLA SEGRETERIA.

SE VI CHIAMANO DA SCUOLA PERCHÉ VOSTRO FIGLIO HA LA FEBBRE DOVETE:

ANDARE A PRENDERLO TEMPESTIVAMENTE: SE NON POTETE ARRIVARE TEMPESTIVAMENTE LA SCUOLA DOVRÀ CHIAMARE IL 112.

UNA VOLTA A CASA CONTATTARE IL PEDIATRA/MEDICO PER LA VALUTAZIONE CLINICA.

RACCOMANDIAMO A TUTTI I GENITORI GRANDE ATTENZIONE E CURA NEL CONTROLLARE QUOTIDIANAMENTE LA PRESENZA DEL MATERIALE IN CARTELLA PERCHÉ NON SARÀ POSSIBILE PASSARE IL MATERIALE DA UN COMPAGNO ALL'ALTRO. GRAZIE