

# I.C. “G. Galilei” - Tradate

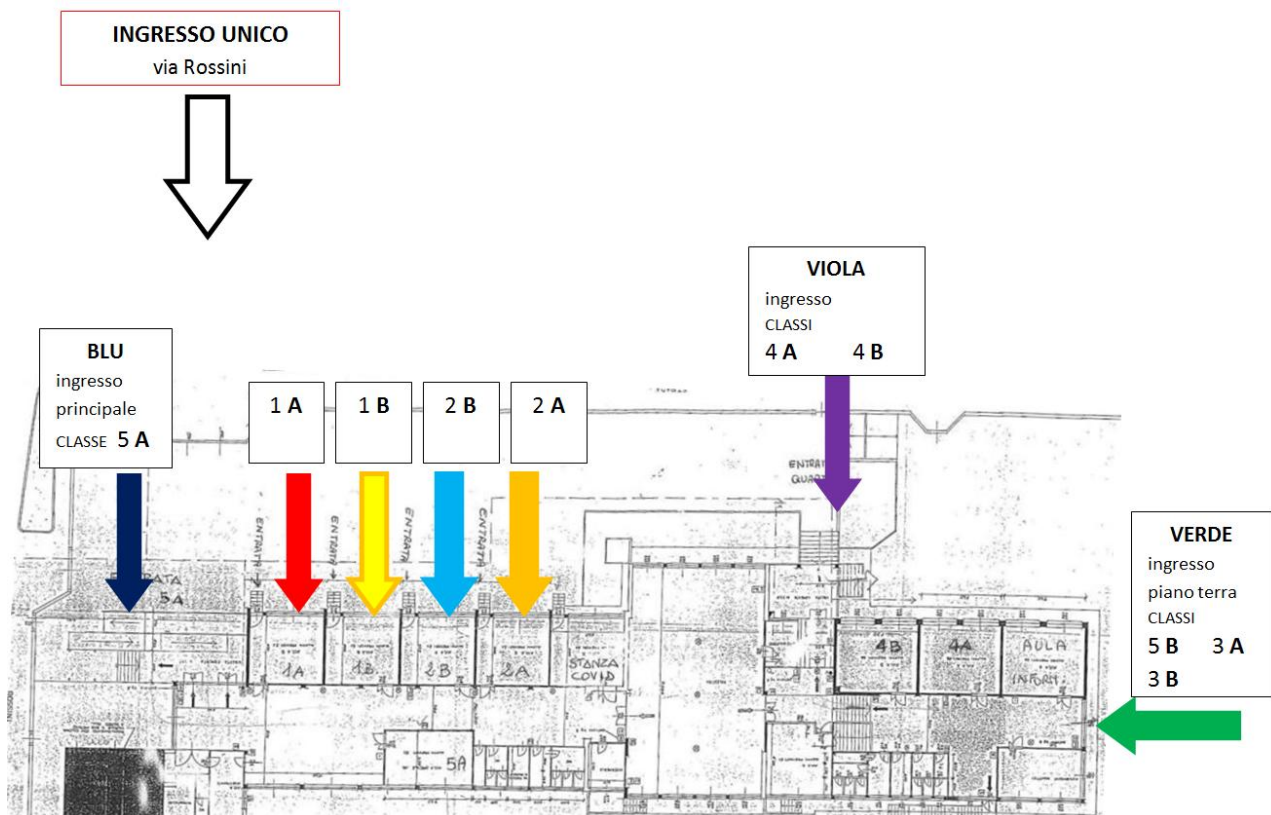
## Scuola Primaria “A. Rosmini”

### RISPETTIAMO INSIEME QUESTE POCHE NORME PER UN SICURO ANNO SCOLASTICO!

- VIENI A SCUOLA SOLO SE NON HAI PIÙ DI 37,5° DI FEBBRE E NON HAI SINTOMI PARA-INFLUENZALI!
- INDOSSA LA MASCHERINA CORRETTAMENTE;
- PUOI ENTRARE DALLE 7:55 ALLE 8:10;
- VERIFICA IL COLORE DEL “PERCORSO” PER RAGGIUNGERE LA TUA AULA ( vedi la planimetria esposta in bacheca vicino al cancello);
- LE CLASSI USCIRANNO SEGUENDO LO STESSO PERCORSO DELL’ENTRATA;
- APPENA ENTRI IN CLASSE IGIENIZZA LE MANI.
- SISTEMA LA GIACCA SULLA SEDIA.
- IL GIORNO DI MOTORIA APPENDI LA SACCA CON LE TUE SCARPE ALLA SEDIA.

#### PERCORSI:

- LE CLASSI PRIME ( ● 1A - ● 1B ) E SECONDE ( ● 2A - ● 2B ) ACCEDONO ALLA PROPRIA AULA DIRETTAMENTE DAL CORTILE – PIANO RIALZATO -.
- LA CLASSE 5A ( ● ) ACCEDE DALL'ENTRATA PRINCIPALE – PIANO RIALZATO-.
- LE CLASSI QUARTE ( ● 4A - 4B ) ACCEDONO DALLA PORTA POSTA DOPO LA PALESTRA – PIANO RIALZATO -.
- LE CLASSI TERZE ( ● 3A - 3B ) E LA CLASSE 5B ( ● ) DALLA PORTA UTILIZZATA PER L'EVACUAZIONE – PIANO TERRA -.



## **COME USEREMO LA MASCHERINA A SCUOLA**

POTRAI TOGLIERE LA MASCHERINA SOLO SE SEI SEDUTO AL BANCO ALLA DISTANZA STABILITA DALLA LEGGE. IN TUTTI GLI SPOSTAMENTI DOVRAI INDOSSARE LA MASCHERINA (AD ESEMPIO PER RECARTI IN BAGNO, PALESTRA, MENSA...) E SE TI AVVICINI AD UN COMPAGNO.

## **COSA AVERE SEMPRE A SCUOLA**

- INDOSSA SEMPRE LA TUA MASCHERINA;
- TIENI IN CARTELLA UN CONTENITORE O UNA BUSTINA IN CUI RIPORRE LA MASCHERINA QUANDO NON SERVE;
- PORTA SEMPRE UNA MASCHERINA DI SCORTA.
- LE SCARPE DA GINNASTICA PORTALE SOLO IL GIORNO CHE TI VERRÀ INDICATO DALLA TUA MAESTRA;

## **COSA PORTARE A SCUOLA IL PRIMO GIORNO**

- INDOSSA LA MASCHERINA;
- IN CARTELLA METTI:
  - 1 SOLO ASTUCCIO
  - 1 QUADERNO A QUADRETTI
  - 1 QUADERNO A RIGHE
  - 1 CUSTODIA PER LA MASCHERINA ( con nome)
  - 1 MASCHERINA DI SCORTA
  - 1 MERENDA E BORRACCIA
  - 1 PACCHETTO DI FAZZOLETTI
  - 1 ALBUM DA DISEGNO
  - IL LIBRO DI LETTURA DI ITALIANO ( se l'hai già ritirato dal cartolaio)

NON PORTARE PER ORA ALTRO MATERIALE SCOLASTICO, ASPETTA LE INDICAZIONI CHE TI VERRANO DATE I PRIMI GIORNI DALLE TUE INSEGNANTI.

IL DIARIO TI VERRÀ DATO DALLA SCUOLA. NESSUN MATERIALE POTRÀ RESTARE SOTTO IL BANCO.

## **CERCHIAMO DI NON DIFFONDERE IL VIRUS (PER I GENITORI)**

SE IL BAMBINO È A CASA E HA FEBBRE OLTRE 37,5° O SINTOMI PARA-INFLUENZALI DOVETE:

TENERE A CASA IL BAMBINO;

INFORMARE IL PEDIATRA/MEDICO;

COMUNICARE L'ASSENZA SCOLASTICA PER MOTIVI DI SALUTE ALLA SEGRETERIA.

SE VI CHIAMANO DA SCUOLA PERCHÉ VOSTRO FIGLIO HA LA FEBBRE DOVETE:

ANDARE A PRENDERLO TEMPESTIVAMENTE: SE NON POTETE ARRIVARE TEMPESTIVAMENTE LA SCUOLA DOVRÀ CHIAMARE IL 112.

UNA VOLTA A CASA CONTATTARE IL PEDIATRA/MEDICO PER LA VALUTAZIONE CLINICA.

**RACCOMANDIAMO A TUTTI I GENITORI GRANDE ATTENZIONE E CURA NEL CONTROLLARE QUOTIDIANAMENTE LA PRESENZA DEL MATERIALE IN CARTELLA PERCHÉ NON SARÀ POSSIBILE PASSARE IL MATERIALE DA UN COMPAGNO ALL'ALTRO.**

**AUGURIAMO A TUTTI UN BUON ANNO SCOLASTICO.**