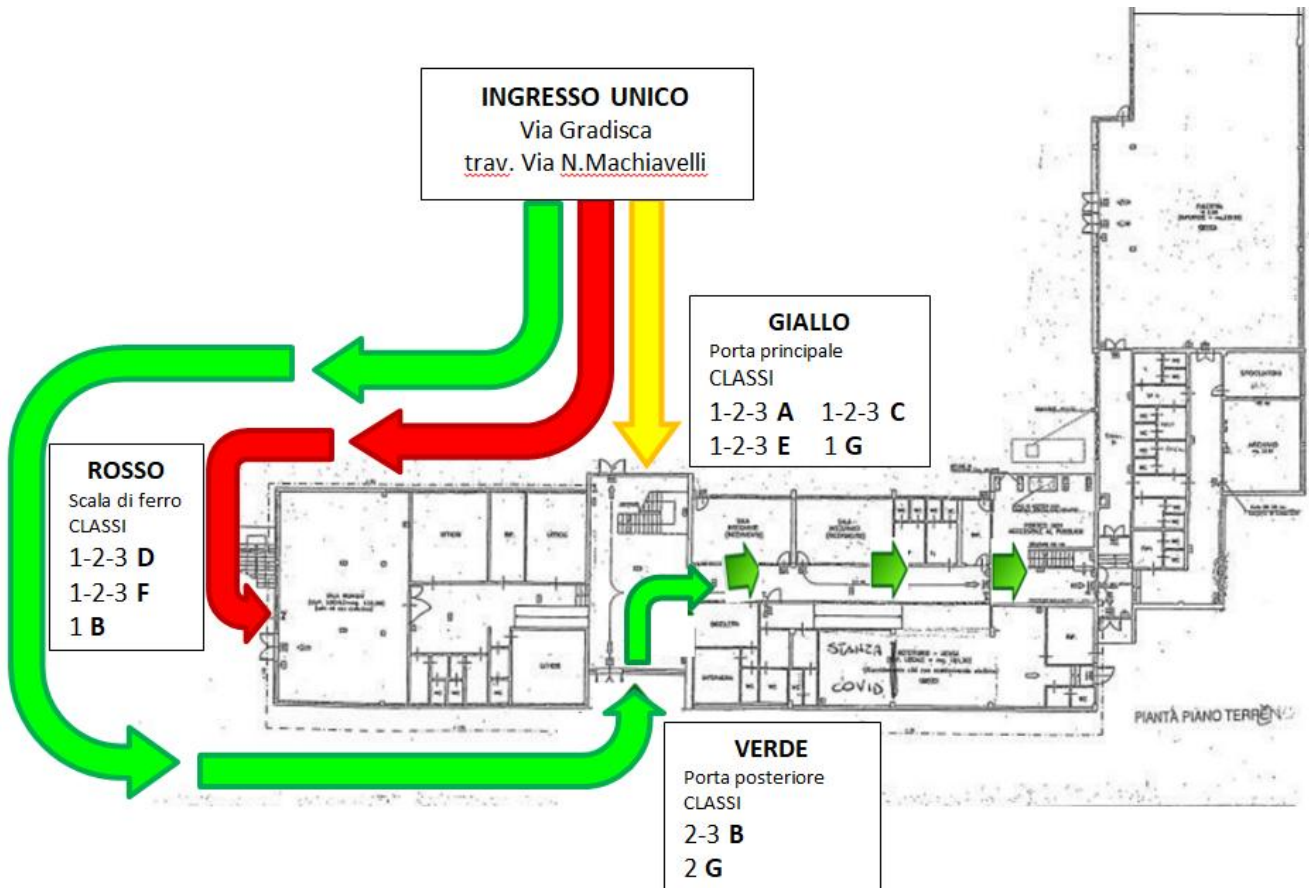


"I.C. Galilei" - Tradate

Scuola Secondaria di primo grado GALILEI

RISPETTIAMO INSIEME QUESTE POCHE NORME PER UN SICURO ANNO SCOLASTICO!

- VIENI A SCUOLA SOLO SE NON HAI PIÙ DI 37,5° DI FEBBRE E NON HAI SINTOMI PARA-INFLUENZALI!
- INDOSSA LA MASCHERINA CORRETTAMENTE;
- PUOI ENTRARE DALLE 7:45 ALLE 8:00; ATTENZIONE! IL PRIMO GIORNO LE CLASSI PRIME ENTRANO ALLE ORE 8.30
- VERIFICA IL COLORE DEL PERCORSO PER RAGGIUNGERE LA TUA AULA:
- PERCORSO GIALLO (porta principale e scala interna centrale): sezioni A,C,E e 1G
- PERCORSO ROSSO (scala in ferro e porta laterale): sezioni D, F e 1B
- PERCORSO VERDE: (porta posteriore e scala interno lato palestra): classi 2B,3B,2G
- APPENA ENTRI IN CLASSE IGIENIZZA LE MANI.
- SISTEMA LA GIACCA SULLA SEDIA.
- IL GIORNO DI MOTORIA APPENDI LA SACCA CON LE TUE SCARPE ALLA SEDIA.



COME USEREMO LA MASCHERINA A SCUOLA

POTRAI TOGLIERE LA MASCHERINA SOLO SE SEI SEDUTO AL BANCO ALLA DISTANZA STABILITA DALLA LEGGE. IN TUTTI GLI SPOSTAMENTI DOVRAI INDOSSARE LA MASCHERINA (AD ESEMPIO PER RECARTI IN BAGNO, PALESTRA, CORTILE...) E SE TI AVVICINI AD UN COMPAGNO.

COSA AVERE SEMPRE A SCUOLA

- INDOSSA SEMPRE LA TUA MASCHERINA;
- TIENI IN CARTELLA UN CONTENITORE O UNA BUSTINA IN CUI RIPORRE LA MASCHERINA QUANDO NON SERVE;
- PORTA SEMPRE UNA MASCHERINA DI SCORTA.

COSA PORTARE A SCUOLA IL PRIMO GIORNO

- INDOSSA LA MASCHERINA;
- IN CARTELLA METTI:
 - 1 ASTUCCIO CON L'OCCORRENTE PER SCRIVERE
 - 1 QUADERNO A QUADRETTI
 - 1 QUADERNO A RIGHE
 - 1 CUSTODIA PER LA MASCHERINA
 - 1 MASCHERINA DI SCORTA
 - BORRACCIA
 - 1 PACCHETTO DI FAZZOLETTI

NON PORTARE PER ORA I LIBRI, ASPETTA LE INDICAZIONI CHE TI VERRANO DATE I PRIMI GIORNI. IL DIARIO TI VERRÀ DATO DALLA SCUOLA. NESSUN MATERIALE POTRÀ RESTARE SOTTO IL BANCO.

CERCHIAMO DI NON DIFFONDERE IL VIRUS

(PER I GENITORI)

SE VOSTRO FIGLIO È A CASA E HA FEBBRE OLTRE 37,5° O SINTOMI PARA-INFLUENZALI DOVETE:
TENERE A CASA IL BAMBINO;
INFORMARE IL PEDIATRA/MEDICO;
COMUNICARE L'ASSENZA SCOLASTICA PER MOTIVI DI SALUTE ALLA SEGRETERIA.

SE VI CHIAMANO DA SCUOLA PERCHÉ VOSTRO FIGLIO HA LA FEBBRE DOVETE:
ANDARE A PRENDERLO TEMPESTIVAMENTE: SE NON POTETE ARRIVARE TEMPESTIVAMENTE LA SCUOLA DOVRÀ CHIAMARE IL 112.
UNA VOLTA A CASA CONTATTARE IL PEDIATRA/MEDICO PER LA VALUTAZIONE CLINICA.

RACCOMANDIAMO A TUTTI GRANDE ATTENZIONE E CURA NEL CONTROLLARE QUOTIDIANAMENTE LA PRESENZA DEL MATERIALE IN CARTELLA PERCHÉ NON SARÀ POSSIBILE PASSARE IL MATERIALE DA UN COMPAGNO ALL'ALTRO.

AUGURIAMO A TUTTI UN BUON ANNO SCOLASTICO.